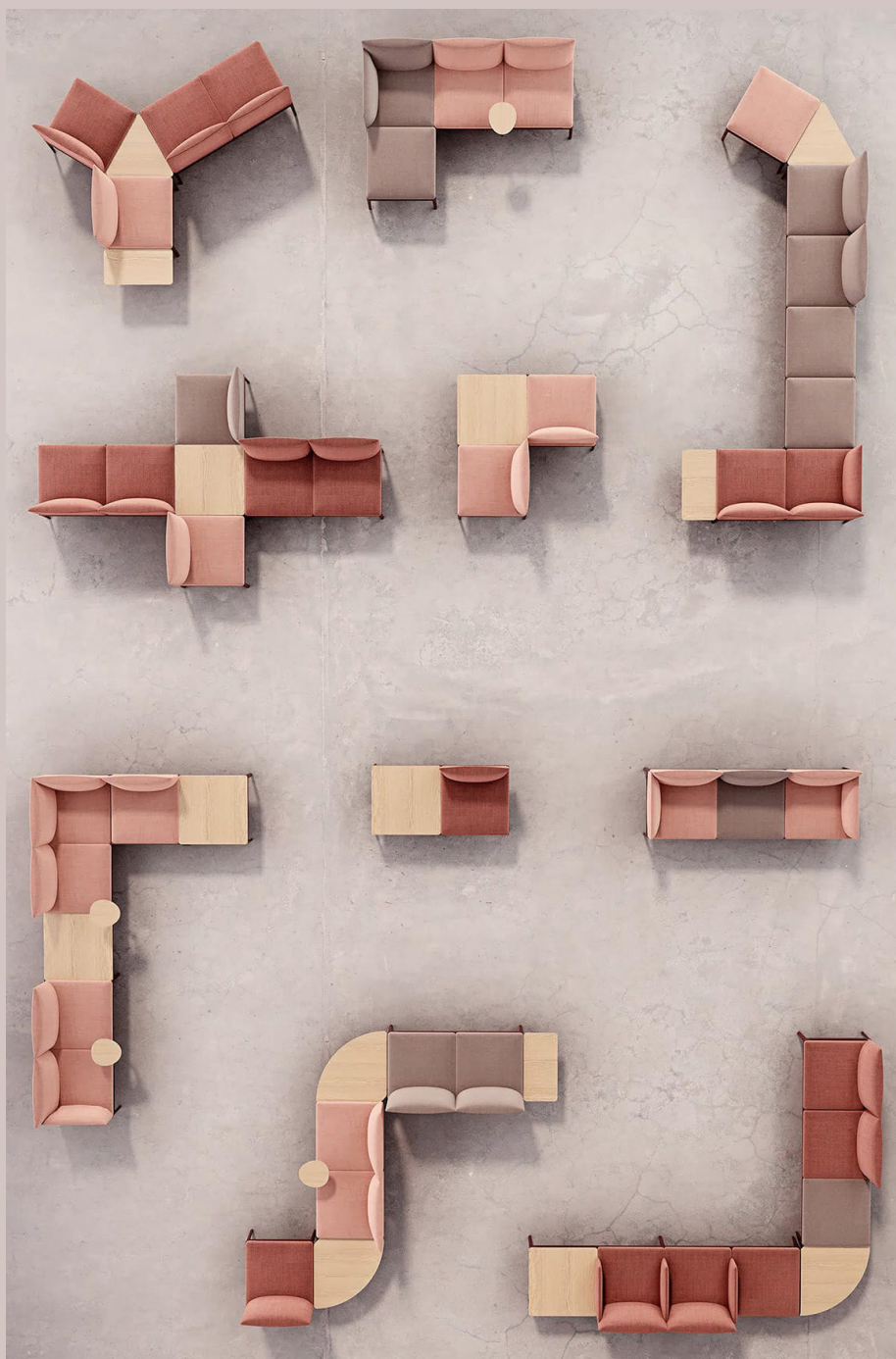
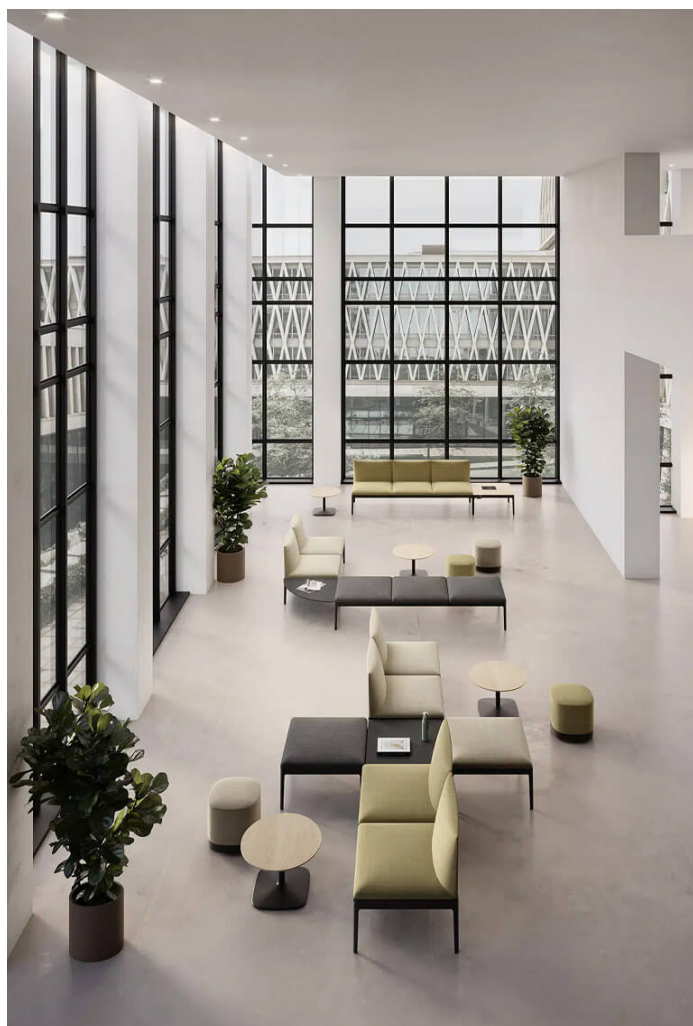


Banco modular Kubika

Inspired by life
made by enea



Kubika es suave, amplia y robusta. Un sistema de asientos modulares que permite crear configuraciones ilimitadas a través de módulos y accesorios individuales fácilmente ensamblables.





Su versatilidad y su diseño sofisticado de líneas sencillas permiten que pueda adaptarse a cualquier entorno y necesidades. Desde un sofá a una bancada de espera.

Estructura



1 MÓDULO



2 MÓDULOS



3 MÓDULOS

Carcasa



TAPICERIA INTEGRAL

Sostenibilidad

- Ecodiseñada (ISO 14006).
- Madera laminada en chapa de abedul/roble con certificado FSC o PEFC de bosques sostenibles.
- Espumas de poliuretano (foam) sin contenido en látex y sustancias peligrosas.
- PP altamente reciclable con bajo contenido en aditivos, según recomendaciones de la UE para mejorar la reciclabilidad de plásticos.
- Para la fase de fin de vida se han minimizado el número de componentes y su facilidad de separación, todos ellos reciclables al 100% o reutilizables.
- Acero de fuentes recicladas al 80%, 100% reciclable.
- Aluminio de fuentes recicladas al 80%, 100% reciclable.

Certificaciones

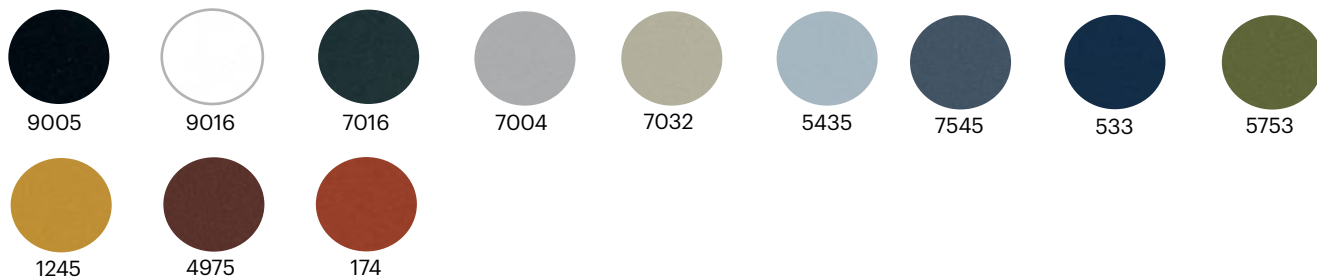
- Entorno que cumple con ISO 14001.
- Certificada con Indoor Advantage Gold (calidad del aire en espacios interiores).

Garantía

5 años

Acabados

Lacados Estructura



Tapicerías Carcasa

Grupo C: Era, Xtreme, Enea Fabrics (P,B,S), Londres FR, Plus FR

Grupo D: Valencia, Urban, Advantage, X2, Medley, Felicity

Grupo E: Main Line Flax, Atlantic, Chili, Stretch Plain FR, Silvertex

Grupo F: Blazer, Cura, Step, Step Melange

Grupo G: Europost 2, Crisp, Silk, Fame, Field

Grupo H: Remix 2, Re Wool, Crisp, Clara

Grupo I: Canvas, Steelcut Trio, Tonus, Hallingdal

Grupo J: Divina/MD/Melange

Grupo LE: Piel Elmo

Más información en:

<https://www.eneadesign.com/press/kubika-finishes.pdf>
Catálogo ENEA



Productos



Productos

BANCO MODULAR KUBIKA 1 MÓDULO

Diseñado por: Estudi Manel Molina

BM098001



Estructura

- Estructura de tubo laminado de acero.
- Patas de unión de aluminio inyectado.
- Módulos de madera.
- Barnizado de la madera con acabado mate.

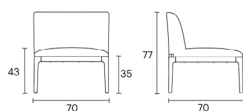
Carcasa

- Tapizado integral.

Accesorios

- Brazo intermedio.
- Mesa unión 45°/60°/90°.
- Mesa unión rectangular/cuadrada.
- Mesa lateral.
- Tablilla.
- Cargador USB.
- Conector.

Medidas



BANCO MODULAR KUBIKA 2 MÓDULOS

Diseñado por: Estudi Manel Molina

BM098002



Estructura

- Estructura de tubo laminado de acero.
- Patas de unión de aluminio inyectado.
- Módulos de madera.
- Barnizado de la madera con acabado mate.

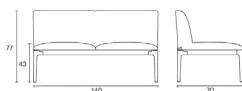
Carcasa

- Tapizado integral.

Accesorios

- Brazo intermedio.
- Mesa unión 45°/60°/90°.
- Mesa unión rectangular/cuadrada.
- Mesa lateral.
- Tablilla.
- Cargador USB.
- Conector.

Medidas



BANCO MODULAR KUBIKA 3 MÓDULOS

Diseñado por: Estudi Manel Molina

BM098003



Estructura

- Estructura de tubo laminado de acero.
- Patas de unión de aluminio inyectado.
- Módulos de madera.
- Barnizado de la madera con acabado mate.

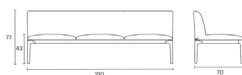
Carcasa

- Tapizado integral.

Accesorios

- Brazo intermedio.
- Mesa unión 45°/60°/90°.
- Mesa unión rectangular/cuadrada.
- Mesa lateral.
- Tablilla.
- Cargador USB.
- Conector.

Medidas



PESO - VOLUMEN

Producto	Peso (kg)	Dimensiones (cm)	Unid./Caja	Peso/Caja (kg)	Poder calorífico (MJ)
Estructura de 1 asiento	5.5	80 x 100 x 70	1	6.05	5.5
Estructura de 2 asientos	9.4	80 x 100 x 130	1	10.3	9.4
Estructura de 3 asientos	12.52	80 x 100 x 200	1	17.1	12.2
Asiento	3.84	72 x 72 x 28	2	8.58	82.075
Asiento y respaldo	6.98	72 x 72 x 60	2	14.85	125.65
Asientos y respaldos con brazo dcho	8.47	72 x 72 x 60	2	17.84	142.15
Asientos y respaldos con brazo izdo.	8.47	72 x 72 x 60	2	17.84	142.15
Patas	5.6	40 x 40 x 25	4	6.2	6.2



Ola Auzoa, 4
20250 Legorreta
Gipuzkoa, Spain
+34 943 806 275
www.eneadesign.com
@eneaofficial